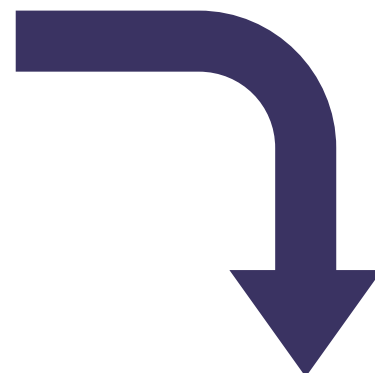




Dispositif d'Etat pour  
les associations  
affiliées au  
mouvement sportif



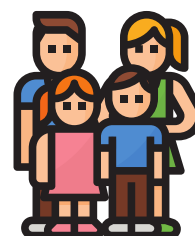
Aide de 50€ aux  
familles\* pour la  
prise d'une licence  
sportive



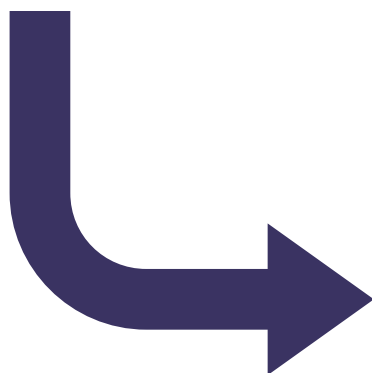
Le club déclare les  
inscriptions via le  
Compte ASSO



Le club enregistre  
les nouvelles  
licences avec la  
réduction de 50€



La famille\* présente  
au club un courrier  
officiel reçu du  
Ministère



La DRAJES vérifie et  
envoie les RIB aux  
CDOS



Le CDOS rembourse les  
clubs sportifs

(\*) Bénéficiaires

Les familles bénéficiaires de l'allocation de rentrée scolaire.

Les familles bénéficiaires de l'allocation d'éducation de l'enfant handicapé.

Les familles bénéficiaires de l'allocation aux jeunes adultes handicapés.